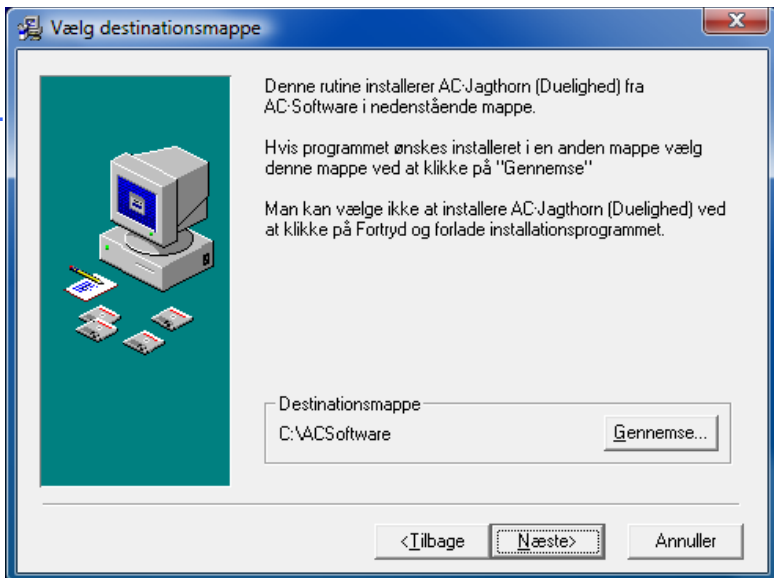


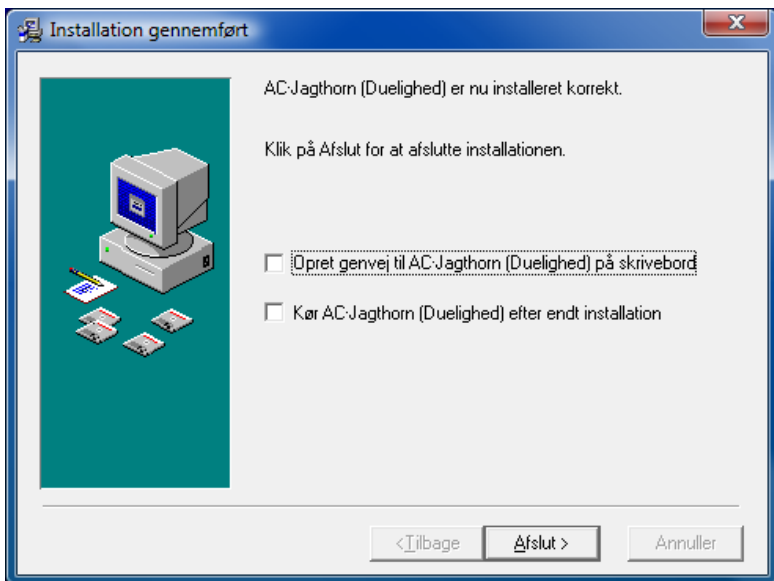
Installation af AC·Jagthorn Duelighed

Ved kald af installationsprogrammet **ACJagthornDuelighed.exe** vises følgende skærbillede:



Tryk på "Næste" for at bekræfte anbefalet placering af programmet.

Ønskes programmet placeret i en anden mappe, angives denne inden der trykkes på "Næste"



Sæt flueben, hvis der på skrivebordet ønskes oprettet en genvej til "AC·Jagthorn".
Sæt flueben, hvis programmet skal kaldes efter afsluttet installation.